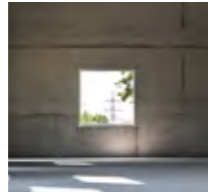


GALLERY



ART

4–31



FUTURE

32–47

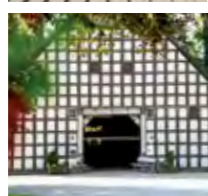
URBAN

48–69



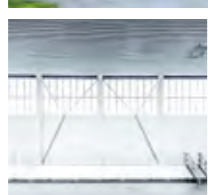
COUNTRY

70–79



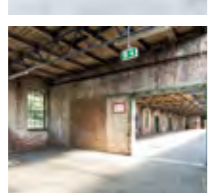
STRUCTURAL

80–109



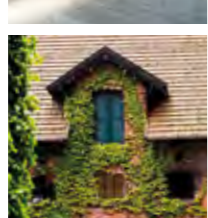
INDUSTRY

110–127



HISTORY

128–139



6 AV 5082

Wildeiche-sherry Furnier
Wildeiken sherry gefineerd
Chêne sauvage sherry plaque

16 AV 6000

Schwarz Mattlack
Zwart matlak
Noir laque mate

AV 7051

Designfront Canyon Weiß Mattlack
Designfront Canyon wit matlak
Façade design Canyon blanc laque mate

28 AV 7030 GL

Steinfurnier Gold Green
Steen gefineerd Gold Green
Pierre plaqué Gold Green

34 AV 5090

Designglas weiß
Designglas wit
Verre design blanc

AV 5082

Wildeiche-hell Furnier
Wildeiken licht gefineerd
Chêne sauvage clair plaqué

42 AV 5083 GL

Pinie-dunkel Furnier
Pijnboom donker gefineerd
Pin foncé plaqué

AV 4030 GL

Lichtgrau Hochglanz Lack
Lichtgrijs hoogglans lak
Gris clair lustre laqué

50 AV 5090

Designglas silbergrau metallic
Designglas zilvergrijs metallic
Verre design gris argenté métallisé

60 AV 6000

Polarweiß Mattlack
Polarwit matlak
Blanc polaire laque mate

66 AV 5020

Lavagrau Mattlack
Lavagrijs matlak
Gris lave laque mate

AV 5020

Weinrot Mattlack
Wijnrood matlak
Bordeaux laque mate

72 AV 6000

Weiß Mattlack
Wit matlak
Blanc laque mate

AV 7050

Designfront Floral weiß Mattlack
Designfront Floral wit matlak
Façade design Floral blanc laque mate

82 AV 6020

Silbereiche Furnier
Zilverreiken gefineerd
Chêne argenté plaque

92 AV 7030 GL

Steinfurnier Black Star
Steen gefineerd Black Star
Pierre plaque Black Star

102 AV 6000

Petrol Mattlack
Petrol matlak
Pétrole laque mate

AV 7051

Designfront Canyon Weiß Mattlack
Designfront Canyon wit matlak
Façade design Canyon blanc laque mate

106 AV 4030

Lavagrau Hochglanz Lack
Lavagrijs hoogglans lak
Gris lave lustre laqué

112 AV 6021 GL

Silbereiche Furnier
Zilverreiken gefineerd
Chêne argenté plaque

120 AV 6000

Petrol Mattlack
Petrol matlak
Pétrole laque mate

AV 1092

Pinie-grau
Pijnboom grijs
Pin gris

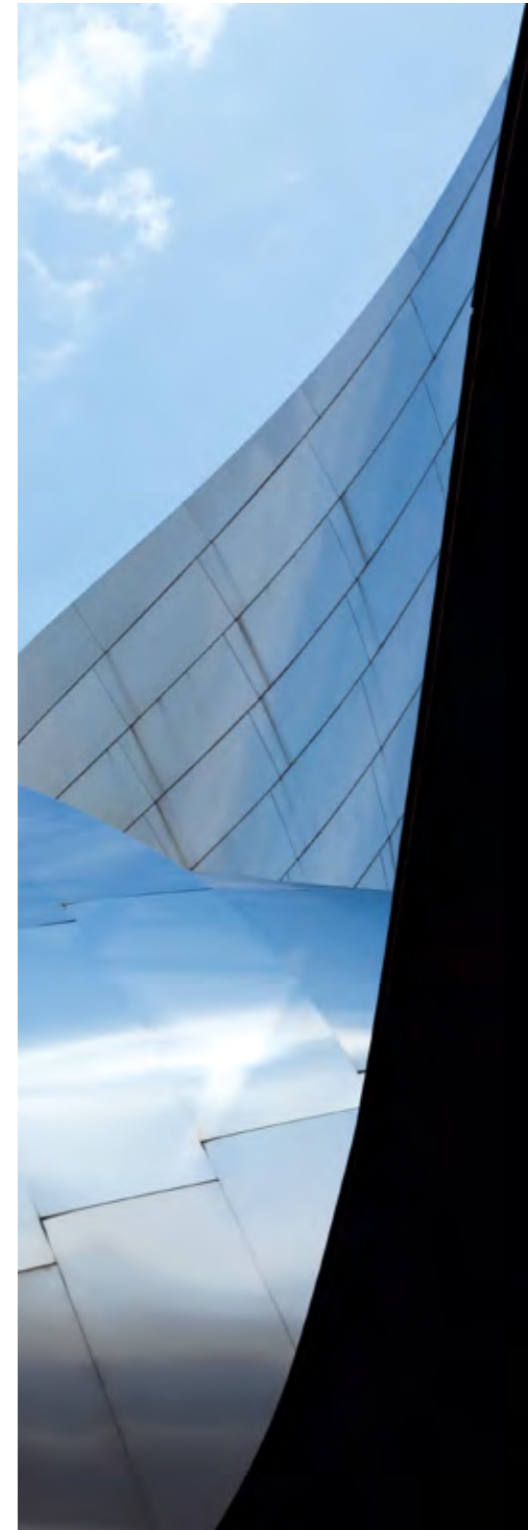
130 AV 5080

Seekiefer-finline Furnier
Zeegreene fineline gefineerd
Pin maritime fineline plaqué

AV 5025

Magnolie Hochglanz Lack
Magnolia hoogglans lak
Magnolia lustre laqué

ART



Willkommen in der Vertikalen.

Welkom bij de verticale structuren. Bienvenue à la verticale. Witajcie w pionie.

AV 5082

Wildeiche-sherry Furnier
Wildeiken sherry gefineerd
Chêne sauvage sherry plaque



AV 5082

Wildeiche-sherry Furnier
Wildeiken sherry gefineerd
Chêne sauvage sherry plaque



Licht und luftig.

Diese vertikale Holzstruktur strebt nach Höherem. Und ist damit perfekt aufgehoben in einer Küche, die über sich hinauswächst. Mit gebürsteten Oberflächen und einer Klarheit, die in offenen, weißen Regalflächen ihren Höhepunkt findet.

Licht en luchtig.

Deze verticale houtstructuur streeft naar het hogere. En is daardoor perfect weggelegd voor een keuken, die grenzen verlegt. Met geborstelde oppervlakken en een helderheid, die haar hoogtepunt vindt in open, witte opbergruimtes.

Lumineux et aérien.

Cette structure bois verticale aspire à mieux. Et elle est parfaitement mise en valeur dans une cuisine qui se surpasse. Avec ses surfaces brossées et une clarté qui atteint son apogée dans les étagères blanches ouvertes.

Jasność i lekkość.

Ta pionowa struktura drewna symbolizuje dążenie wzwyż, a tym samym idealnie prezentuje się w kuchni, która przekracza standardy. Szczotkowane powierzchnie i jasne formy stanowią ukoronowanie otwartych, białych regałów.



AV 5082

Wildeiche-sherry Furnier
Wildeiken sherry gefineerd
Chêne sauvage sherry plaque



AV 5082

Wildeiche-sherry Furnier
Wildeiken sherry gefineerd
Chêne sauvage sherry plaque





Rundum perfekt geformt.

Aan alle kanten perfect vormgegeven. Un ensemble parfaitement élaboré. Perfekcyjne ukształtowanie w każdym detalu.

AV 6000

Schwarz Mattlack

Zwart matlak

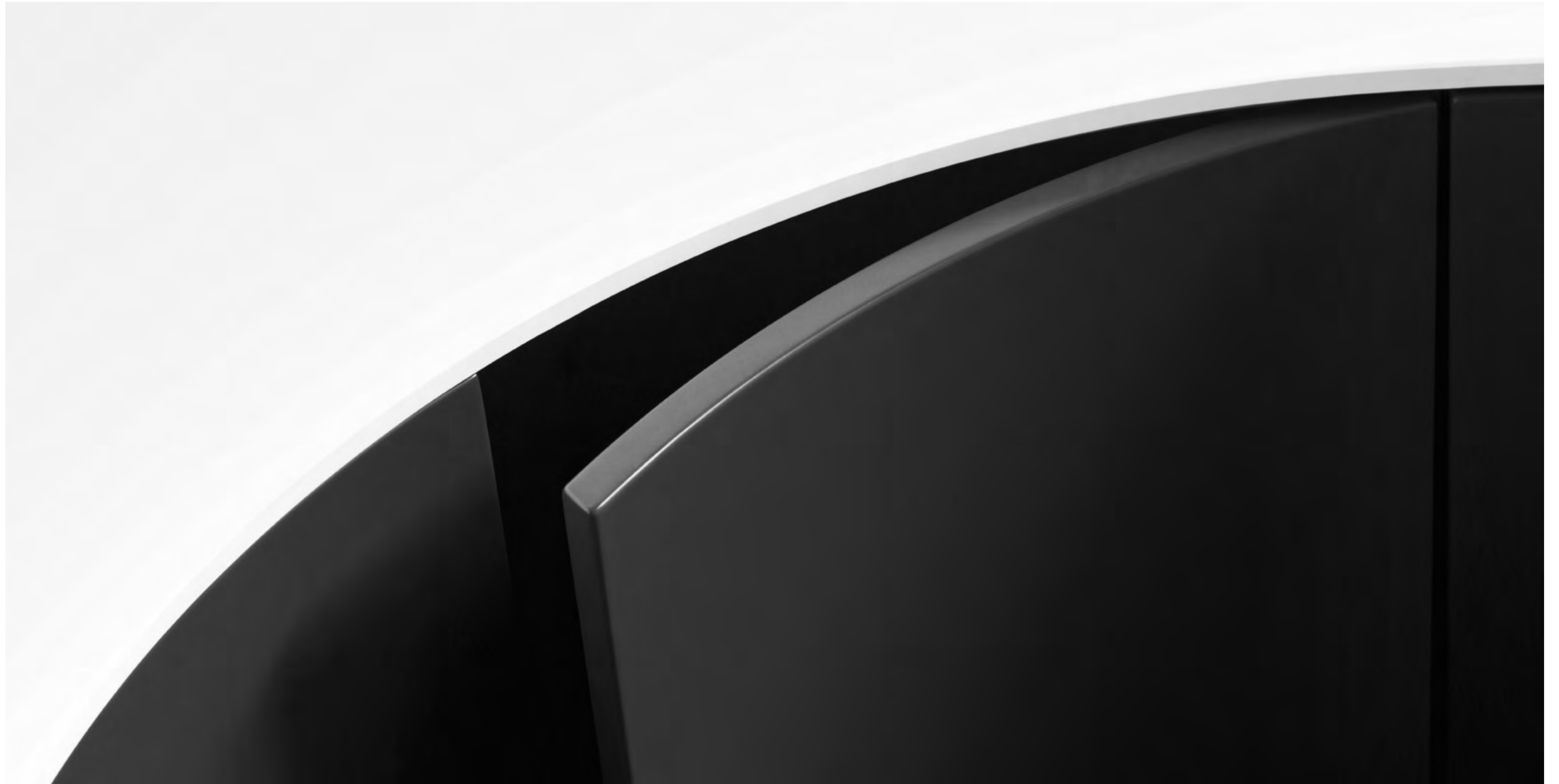
Noir laque mate

AV 7051

Designfront Canyon Weiß Mattlack

Designfront Canyon wit matlak

Façade design Canyon blanc laque mate



AV 6000

Schwarz Mattlack
Zwart matlak
Noir laque mate

AV 7051

Designfront Canyon Weiß Mattlack
Designfront Canyon wit matlak
Façade design Canyon blanc laque mate

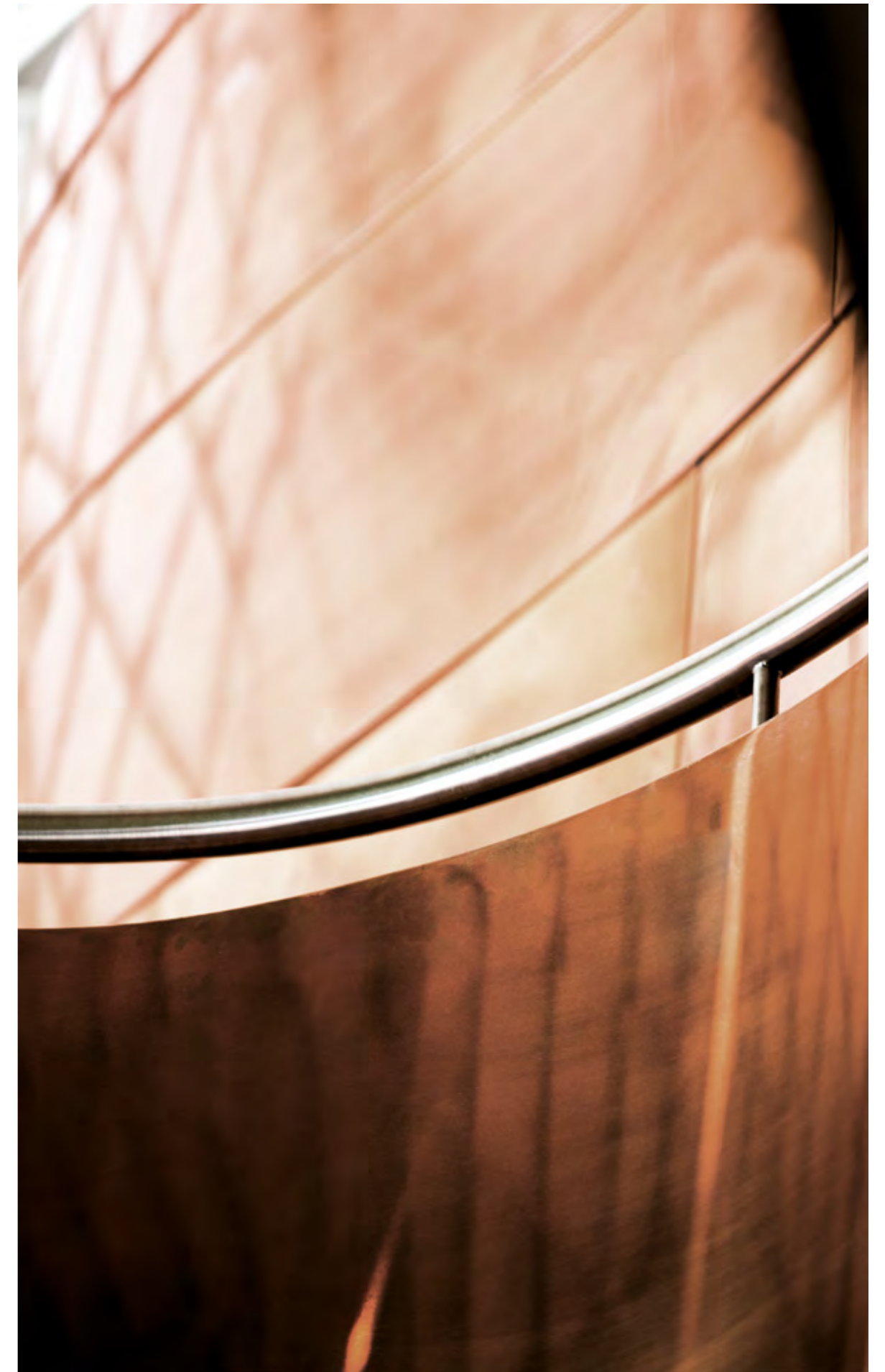


AV 6000

Schwarz Mattlack
Zwart matlak
Noir laque mate

AV 7051

Designfront Canyon Weiß Mattlack
Designfront Canyon wit matlak
Façade design Canyon blanc laque mate



AV 6000
Schwarz Mattlack
Zwart matlak
Noir laque mate

AV 7051
Designfront Canyon Weiß Mattlack
Designfront Canyon wit matlak
Façade design Canyon blanc laque mate



AV 6000

Schwarz Mattlack
Zwart matlak
Noir laque mate

AV 7051

Designfront Canyon Weiß Mattlack
Designfront Canyon wit matlak
Façade design Canyon blanc laque mate



Küche und Kunst.

Zeitgenössische Kunst und Design, präsentiert in einer Museumsarchitektur, die ihresgleichen sucht. Das MARTa in Herford wurde von Frank Gehry entworfen und ist mit seinen geschwungenen Formen die perfekte Bühne, um elegante Kurven zu inszenieren.

Keuken en kunst.

Eigentijdse kunst en design, die in een architectonisch stijlvol museum zijn gelijke zoekt. Het MARTa in Herford werd ontworpen door Frank Gehry en is met zijn gewelfde vormen het perfecte toneel voor het tonen van elegante lijnen aan het grote publiek.

Cuisine et art.

Art et design contemporains, présentés dans une architecture de musée unique en son genre. Par le dynamisme de ses formes, le musée MARTa d'Herford conçu par Frank Gehry est la scène idéale pour présenter des courbes élégantes.

Kuchnia i sztuka.

Sztuka współczesna i design wśród architektury muzealnej, która szuka sobie równych. Muzeum MARTa w Herford zaprojektował Frank Gehry. Ze swoimi łukowatymi formami jest idealną sceną do zaprezentowania wyrafinowanych krzywizn.





Pure Eleganz.

Pure elegantie. Elégance pure. Czysta elegancja.

AV 7030 GL

Steinfurnier Gold Green

Steen gefineerd Gold Green

Pierre plaqué Gold Green



Natur und Struktur.

So sieht es aus, wenn Natürlichkeit auf geradliniges, modernes Design trifft. Im Mittelpunkt: Edler indischer Schiefer, der mit seiner tiefen Struktur nicht nur etwas fürs Auge ist. Eine Front zum Anfassen und nie wieder loslassen wollen.

Natuur en structuur.

Dit is het resultaat, wanneer natuurlijkheid en strak, modern design elkaar treffen. Centraal: edele Indische leisteen, die met zijn diepe structuur niet alleen een lust voor het oog is. Een front dat je pakt en niet meer loslaat.

Nature et structure.

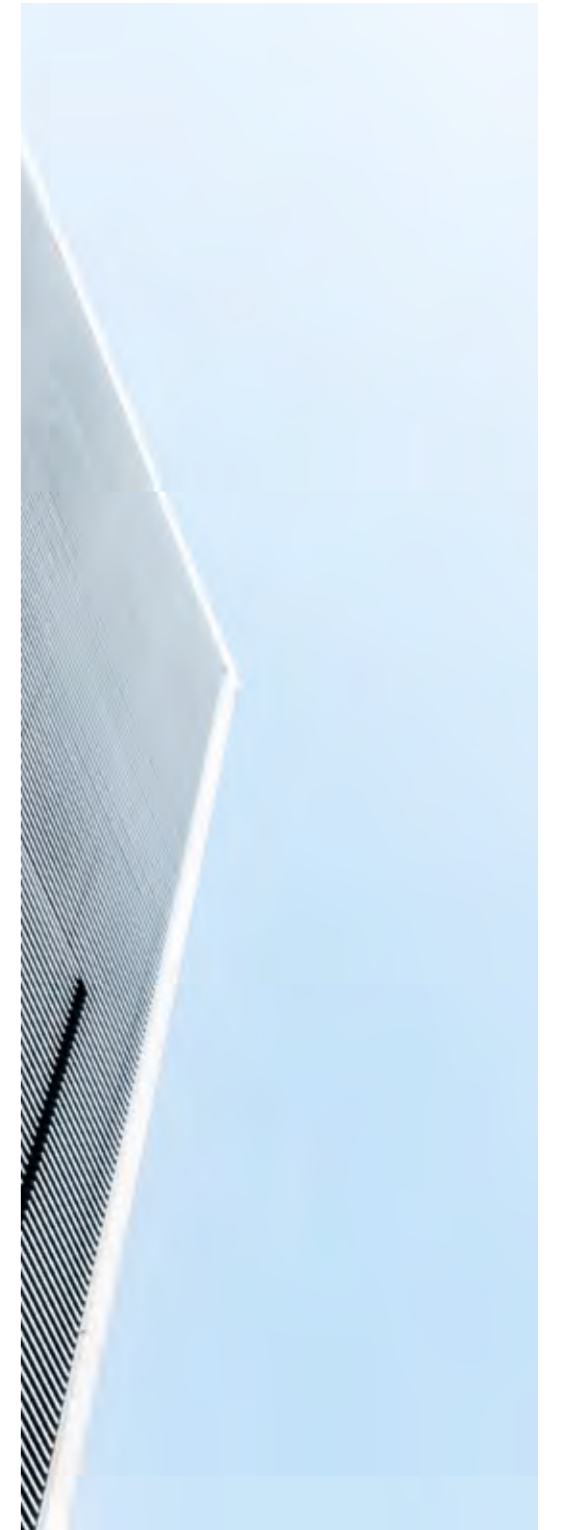
Un concept au carrefour de la naturalité et d'un design moderne et rectiligne. Sa pièce maîtresse: de l'ardoise indienne, dont la structure est non seulement splendide mais également extrêmement agréable au toucher. On ne s'en lasse pas!

Natura i struktura.

Taki efekt powstaje, gdy natura spotyka prostoliniowe, nowoczesne wzornictwo. W jego centrum znajdują się szlachetne, indyjskie łupki, które dzięki swej głębokiej strukturze cieszą nie tylko oczy. Front, który chce się dotknąć i nigdy więcej nie puszczać.



FUTURE



Die Neuerfindung des Freiraums.

De herontdekking van ruimtelijke vormgeving. Redécouverte de l'espace. Nowe odkrycie wolnej przestrzeni.

AV 5090

Designglas weiß
Designglas wit
Verre design blanc

AV 5082

Wildeiche-hell Furnier
Wildeiken licht gefineerd
Chêne sauvage clair plaqué



AV 5090
Designglas weiß
Designglas wit
Verre design blanc

AV 5082
Wildeiche-hell Furnier
Wildeiken licht gefineerd
Chêne sauvage clair plaqué



AV 5090

Designglas weiß

Designglas wit

Verre design blanc

AV 5082

Wildeiche-hell Furnier

Wildeiken licht gefineerd

Chêne sauvage clair plaqué



Kraft durch Kontraste.

Wenn ganz unterschiedliche Materialien und Farben eine Symbiose eingehen, entsteht Großes. Mit viel Raum für freie Entfaltung und starken Formen, die dem Raum eine individuelle Struktur verleihen.

Kracht door contrasten.

Wanneer heel verschillende materialen en kleuren een symbiose aangaan, ontstaat iets groots. Met veel ruimte voor vrije ont-plooiing en krachtige vormen, die de ruimte een afzonderlijke structuur verlenen.

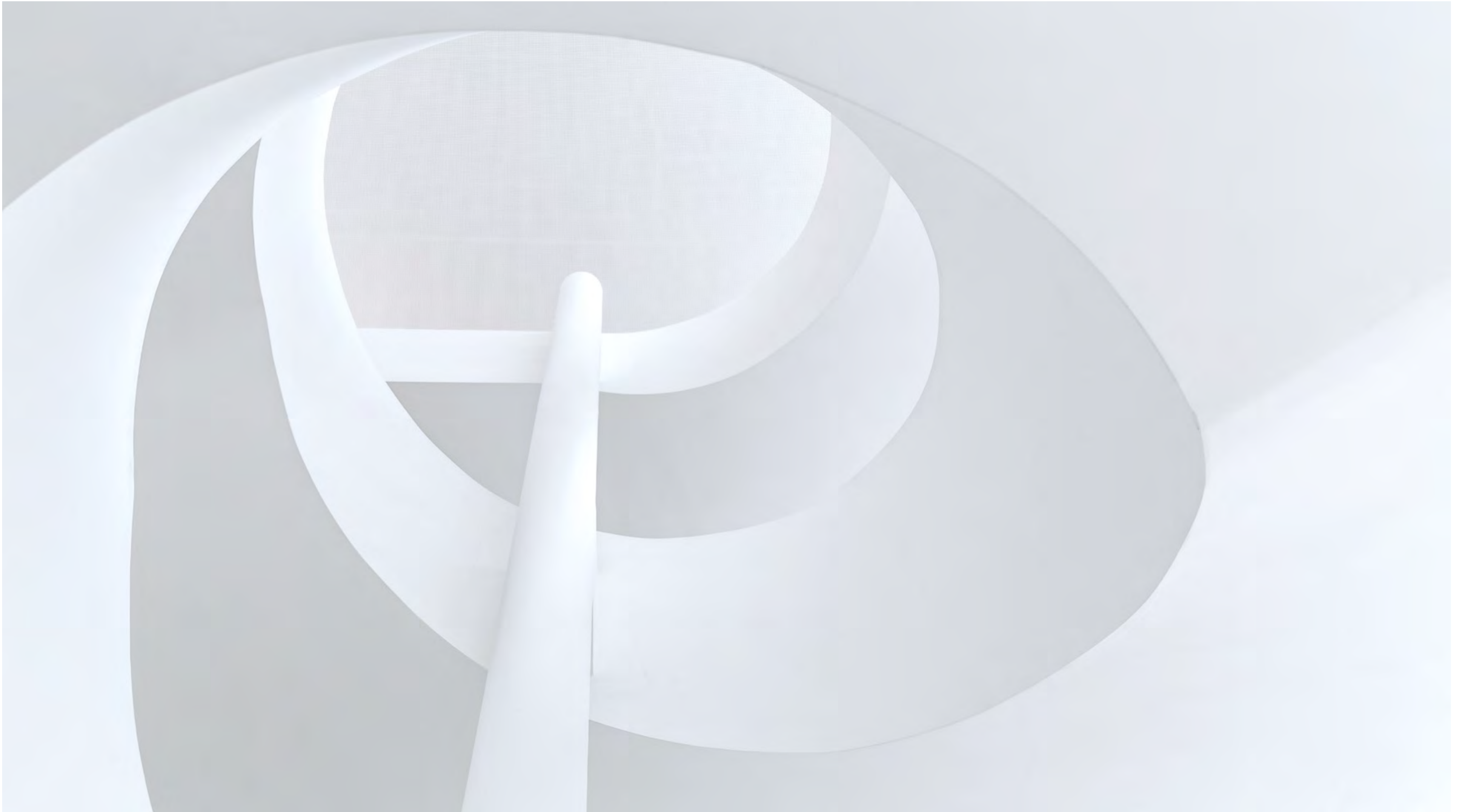
La puissance des contrastes.

La symbiose de différents matériaux et coloris donne de grands résultats, laissant libre cours à l'expression et aux formes suggestives qui confèrent à l'espace sa structure individuelle.

Moc kontrastów.

Gdy najprzeróżniejsze materiały i kolory łączą się w harmonijną całość, powstaje coś wielkiego. Z ogromną swobodą kształtowania oraz zdecydowanymi formami, które nadają przestrzeni indywidualną strukturę.





Alles eine Frage des Tons.

Alles is een kwestie van toon. Une question de ton. Wszystko to kwestia tonu.

AV 5083 GL

Pinie-dunkel Furnier
Pijnboom donker gefineerd
Pin foncé plaqué

AV 4030 GL

Lichtgrau Hochglanz Lack
Lichtgrijs hoogglans lak
Gris clair lustre laqué



Kühn und kühl.

Diese Küche kommt frisch daher, aber alles andere als unterkühlt. Mit einer minimalistischen Formensprache, die das moderne Design auf den Punkt bringt und Fronten, die natürliche Kontraste setzen.

Koen en koel.

Deze keuken komt fris over, maar alles behalve onderkoeld. Met een minimalistische vormtaal, die het moderne design precies tot zijn recht laat komen en fronten, die een natuurlijk contrast vormen.

Audacieux
et innovant.

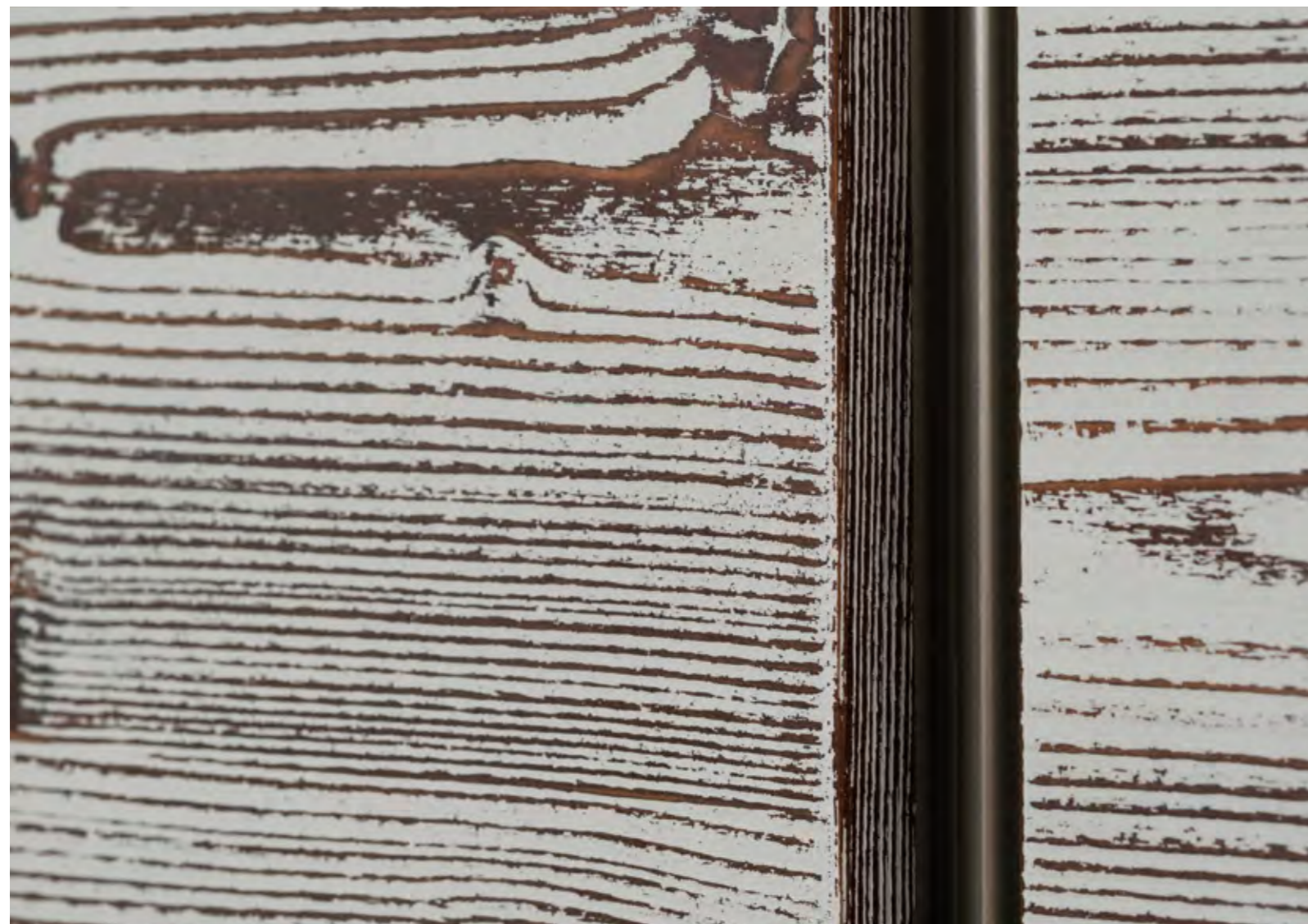
S'il est épuré et sobre, le concept de cette cuisine n'a pour autant rien de froid, avec des formes minimalistes qui mettent en valeur un design moderne et des façades qui jouent la carte de contrastes naturels.

Odważnie i świeżo.

Ta kuchnia sprawia świeżo, ale na pewno nie chłodne wrażenie. Dzięki minimalistycznej wymowie form, która jest kwintesencją nowoczesnego designu, oraz frontom, które zapewniają naturalny kontrast.

AV 5083 GL
Pinie-dunkel Furnier
Pijnboom donker gefineerd
Pin foncé plaqué

AV 4030 GL
Lichtgrau Hochglanz Lack
Lichtgrijs hoogglans lak
Gris clair lustre laqué

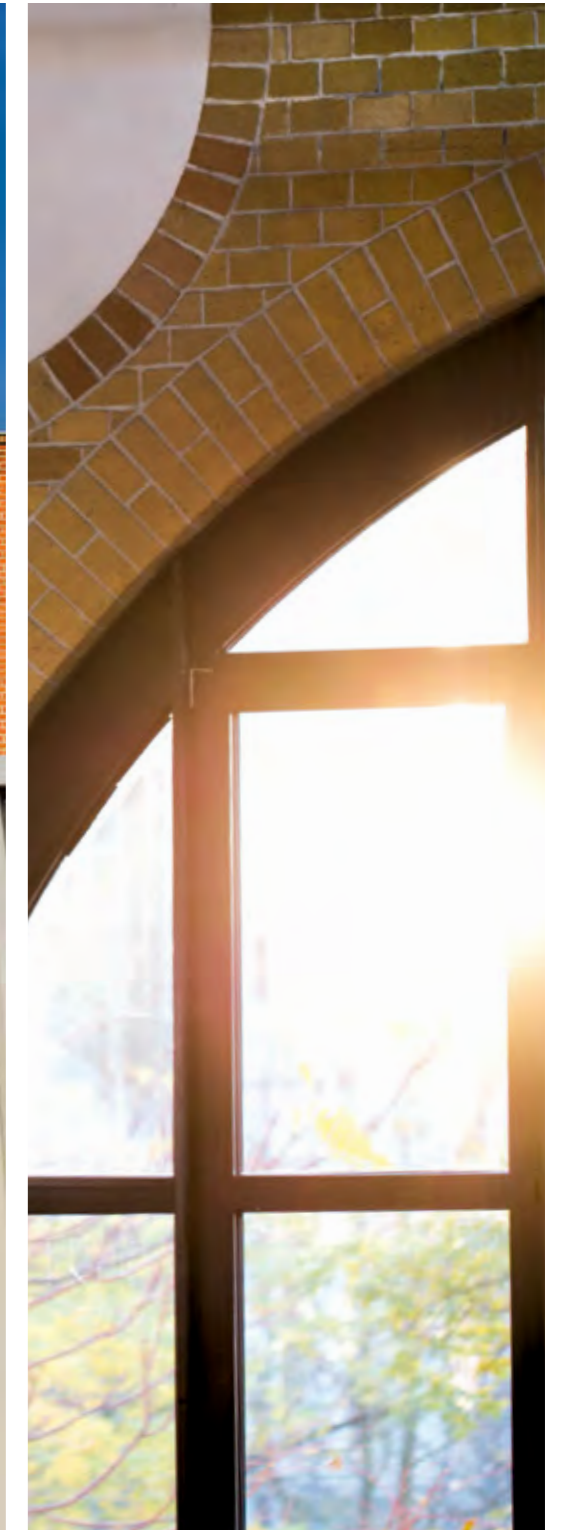


AV 5083 GL
Pinie-dunkel Furnier
Pijnboom donker gefineerd
Pin foncé plaqué

AV 4030 GL
Lichtgrau Hochglanz Lack
Lichtgrijs hoogglans lak
Gris clair lustre laqué



URBAN



Raum für neues Denken.

Ruimte voor het nieuwe denken. Un espace pour penser autrement. Przestrzeń dla nowego spojrzenia.

AV 5090

Designglas silbergrau metallic

Designglas zilvergrijs metallic

Verre design gris argenté métallisé



Weiter gedacht.

Große Räume verlangen nach großen Ideen. Einer Küche, zuhause in der Welt des Designs. In Szene gesetzt in einem Berliner Loft. Mit Raum genug, um ausladende Formen einladend zu präsentieren.

Bien pensée.

Les grandes pièces exigent de grandes idées. Une cuisine, à la maison dans le monde du design. Mise en scène dans un loft berlinois. Avec assez d'espace pour présenter des formes généreuses de façon conviviale.

Weldoordacht.

Grote ruimten vragen om grootse ideeën: een keuken die thuishoort in de wereld van het design. Geënceneerd in een loft in hartje Berlijn. Met voldoende ruimte voor de uitnodigende presentatie van een staaltje royale vormgeving.

Myśląc
perspektywicznie.

Duże przestrzenie wymagają dużej wyobraźni. Kuchni w świecie designu. Zaaranżowanej w berlińskim lofcie. Oferującej wystarczająco dużo przestrzeni, by zaprezentować zamazyte formy w całej ich okazałości.



AV 5090

Designglas silbergrau metallic
Designglas zilvergrijs metallic
Verre design gris argenté métallisé



AV 5090

Designglas silbergrau metallic
Designglas zilvergrijs metallic
Verre design gris argenté métallisé





Die Freiheit des Wohnens.

De vrijheid van het wonen. La liberté de vivre sous son toit. Swoboda mieszkania.

AV 6000
Polarweiß Mattlack
Polarwit matlak
Blanc polaire laque mate



Zeitgemäße Formensprache.

Von leichter Hand gestaltet: Die schwebende Theke schafft am Kochzentrum Platz für Gäste. Die Sitzwürfel greifen die Formensprache der grifflosen, puristischen Front gekonnt auf.

Moderne vormentaaal.

Moeiteloos licht vormgegeven: het zwevende barblad aan het kookcentrum biedt ruimte voor gasten. De zitkubussen zetten de vormentaaal van het greeploze, puristische front op geslaagde wijze voort.

Le langage moderne des formes.

Conçu haut la main: le comptoir suspendu offre suffisamment de place pour tous les invités réunis autour du centre de cuisson. Les sièges-cubes reprennent parfaitement le langage des formes de la façade puriste sans poignée.

Współczesny język form.

Projektowanie lekką ręką: podwieszany blat sprawia, że w centrum gotowania znajdzie się również miejsce dla gości. Pufy udanie nawiązują do estetyki bezuchwytywych, purystycznych frontów.





Klar zum Kochen.

Duidelijk om te koken. Idéal pour cuisiner. Jasne, że do gotowania.

AV 5020
Lavagrau Mattlack
Lavagrijs matlak
Gris lave laque mate

AV 5020
Weinrot Mattlack
Wijnrood matlak
Bordeaux laque mate



AV 5020

Lavagrau Mattlack
 Lavagrijs matlak
 Gris lave laque mate

AV 5020

Weinrot Mattlack
 Wijnrood matlak
 Bordeaux laque mate



Faszinierend funktional.

Diese Küche ist ein echtes Organisations-talent. Hier hat alles seinen Platz, vor allem der Hang zur Perfektion. Mit Fronten, Griffen und Regalen wie aus einem Guss. Und einer Kücheninsel, die mehr Platz bietet als so manche Hallig.

Fascinerend functioneel.

Deze keuken is een echt organisatieta-lent. Hier heeft alles zijn plaats, vooral het streven naar perfectie. Met fronten, grepen en schappen als uit één stuk. En een kookeiland, dat meer plaats biedt dan menig Waddeneiland.

Une fonctionna- lité fascinante.

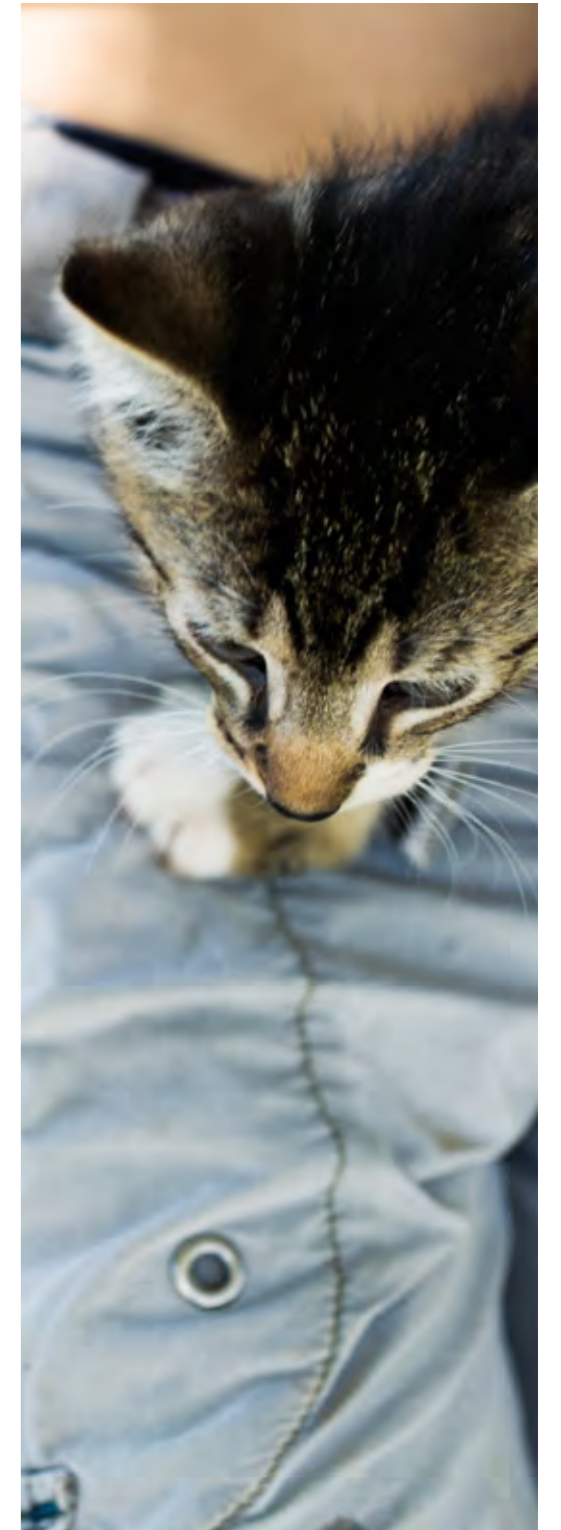
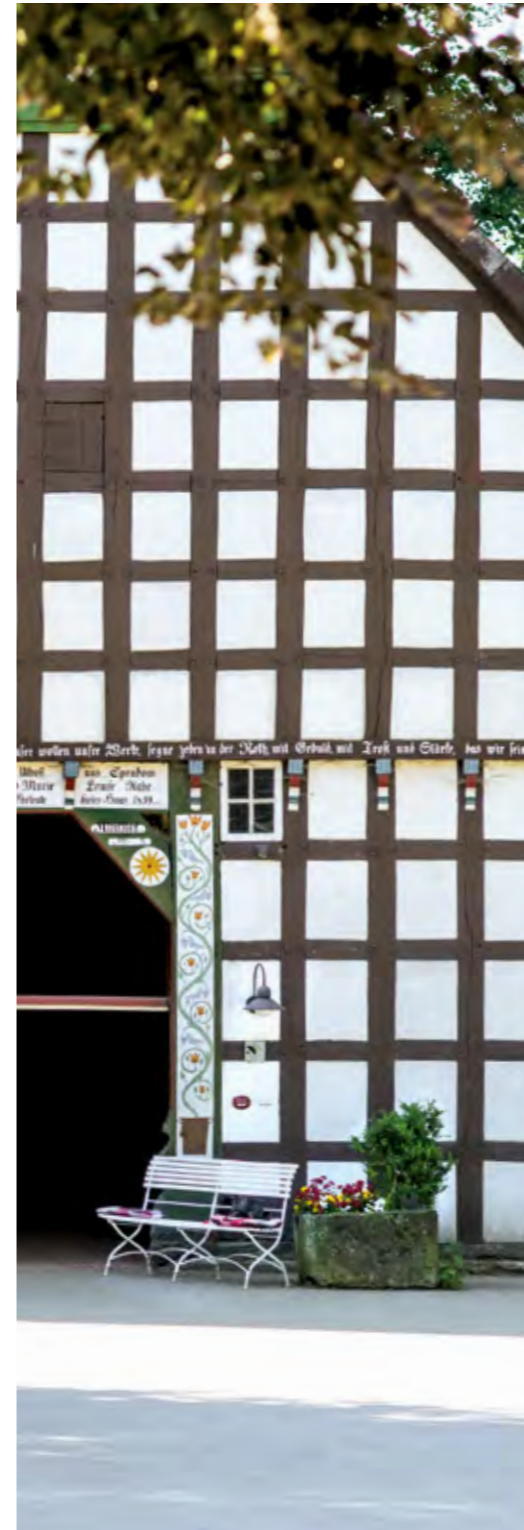
En matière d'organisation, cette cuisine est un concentré d'ingéniosité: tout y a sa place, avec des façades, poignées et étagères qui forment une unité parfaite et un îlot central incroyablement spacieux.

Fascynująca funkcjonalność.

Ta kuchnia to kwintesencja talentu organizacyjnego. Wszystko ma tutaj swoje miejsce, szczególnie przywiązanie do perfekcji. Dzięki frontom, uchwytom i półkom, które tworzą zharmonizowaną całość. Oraz wyspie kuchennej, która oferuje więcej miejsca niż niejedna prawdziwa wysepka.



COUNTRY



Die Küche: Fachwerk.

De keuken: vakwerk. La cuisine: les colombages. Kuchnia: w stylu pruskim.

AV 6000
Weiß Mattlack
Wit matlak
Blanc laque mate

AV 7050
Designfront Floral weiß Mattlack
Designfront Floral wit matlak
Façade design Floral blanc laque mate



AV 6000
Weiß Mattlack
Wit matlak
Blanc laque mate

AV 7050
Designfront Floral weiß Mattlack
Designfront Floral wit matlak
Façade design Floral blanc laque mate



Zeitloses Design.

Die Küche ist ein lebendiger Ort. So wie der Hof Steckenpferd. Ein Reiterhof mit integrativem Ansatz. Sofort perfekt integriert: Küchendesign, das so ewig währt wie der Fachwerkcharme der umliegenden Gemäuer.

Tijdloos ontwerp.

De keuken is een plaats vol leven. Net als de boerderij Steckenpferd. Een manege die mensen samenbrengt. Onmiddellijk perfect geïntegreerd: een keukenontwerp dat, net als de charme van de vakwerkmuren, eeuwig blijft boeien.

Design indémodable.

La cuisine est un endroit vivant. Comme l'espace équestre Steckenpferd. Un centre équestre avec une approche intégrative. Tout de suite parfaitement intégrée: un design de cuisine aussi éternel que le charme des colombages des murs alentours.

Ponadczasowy design.

Kuchnia to miejsce pełne życia. Podobnie jak gospodarstwo Steckenpferd. To stadnina, która stawia na integrację. I tak integrację tą widać natychmiast w kuchni, której projekt jest ponadczasowy podobnie jak urok muru pruskiego z pobliskich zabudowań.



AV 6000
Weiß Mattlack
Wit matlak
Blanc laque mate

AV 7050
Designfront Floral weiß Mattlack
Designfront Floral wit matlak
Façade design Floral blanc laque mate





STRUCTURAL



Fast schon schwerelos.

Al bijna gewichtsloos. Quasiment en apesanteur. Niemalże unoszące się w powietrzu.

AV 6020
Silbereiche Furnier
Zilverreiken gefineerd
Chêne argenté plaque



AV 6020
Silbereiche Furnier
Zilverreiken gefineerd
Chêne argenté plaque



AV 6020

Silberliche Furnier
Zilvereiken gefineerd
Chêne argenté plaque



Mut zur Anmut.

Oft ist es eine besondere Leichtigkeit, die den stärksten Eindruck hinterlässt. Grazile Rahmen und eine schlanke Arbeitsplatte geben dem Echtholz furnier genug Raum, um zu wirken. Offene Regale unterstreichen die Luftigkeit des Designs.

Lef om te charmeren.

Vaak is het een speciaal gemak dat de sterkste indruk achterlaat. Sierlijke lijsten en een slank werkblad geven het echte houten fineerblad genoeg ruimte om op te werken. Open opbergrekken accentueren de luchtigheid van het design.

Le courage de la grâce.

Souvent, c'est une certaine légèreté qui fait forte impression. Les cadres gracieux et le plan de travail élancé laissent suffisamment d'espace pour que le placage bois véritable produise son effet. Les étagères ouvertes soulignent la légèreté du design.

Wdzięk z odwagą.

Często największe wrażenie pozostawia wyjątkowa lekkość. Delikatne obramowania oraz cienki blat kuchenny tworzą przestrzeń, która w doskonały sposób prezentuje piękno okleiny z prawdziwego drewna. Otwarte regały podkreślają lekkość tego designu.



AV 6020

Silberiche Furnier
Zilvereiken gefineerd
Chêne argenté plaque





Ein Hoch auf die Haptik.

Proost op de haptiek. Gloire au toucher. Przyjemność w dotyku.

AV 7030 GL

Steinfurnier Black Star
Steen gefineerd Black Star
Pierre plaque Black Star



AV 7030 GL

Steinfurnier Black Star
Steen gefineerd Black Star
Pierre plaque Black Star



Design mit Fingerspitzen- gefühl.

So griffig waren grifflose Küchen noch nie. Dank edlem Steinfurnier, das mit seiner einzigartigen, natürlichen Struktur einen spannenden Kontrast zur geradlinigen Formensprache schafft.

Design met fingerspitzen- gevoel.

Nog nooit was de handgreep-loze keuken zo handig. Dankzij hoogstaande steenfneer, dat met zijn unieke, natuurlijke structuur een boeiend contrast vormt met de rechtlijnige vormentaal.

Design avec doigté.

Les cuisines sans poignées n'ont jamais été aussi maniables. Le noble placage pierre avec sa structure unique et naturelle offre un contraste saisissant avec les formes rectilignes.

Design z wyczuciem.

Kuchnie bez uchwytów jeszcze nigdy nie były tak chwytliwe. Szlachetna okleina kamienna, tworzy interesujący kontrast z prostoliniowymi formami, a to wszystko za sprawą swojej wyjątkowej, naturalnej struktury.



AV 7030 GL

Steinfurnier Black Star
Steen gefineerd Black Star
Pierre plaque Black Star







Alles im Schwung.

Alles met élan. Nouvel élan. Rozmach ponad wszystko.

AV 6000

Petrol Mattlack

Petrol matlak

Pétrole laque mate

AV 7051

Designfront Canyon Weiß Mattlack

Designfront Canyon wit matlak

Façade design Canyon blanc laque mate



AV 6000

Petrol Mattlack
 Petrol matlak
 Pétrole laque mate

AV 7051

Designfront Canyon Weiß Mattlack
 Designfront Canyon wit matlak
 Façade design Canyon blanc laque mate



Durchkomponiert
 bis ins Detail.

Spot an: Für Auszüge, die durch LED-Beleuchtung und glanzvolle Optik begeistern. Großzügigkeit in den Ausmaßen und Präzision im Detail charakterisieren beiderlei, das ostwestfälische Yachtzentrum und die Küche, deren Fotos hier entstanden sind.

Uitgewerkt
 tot in detail.

Spot aan: voor uittrekladen, die enthousiasmeren door hun LEDbelichting en glanzend uiterlijk. De royale afmetingen en precisie in de details kenmerken beide, het Oost-Westfaalse Jachtcentrum en de keuken, waarvan de foto's hier tot stand kwamen.

La perfection
 dans les
 moindres détails.

Lumière! Pour des escapades placées sous le signe des LED et de la brillance. Dimensions généreuses et goût du détail caractérisent aussi bien ce centre nautique de l'est de la Westphalie que sa cuisine, où ont été prises les photos.

Dopracowane
 w każdym
 szczególe.

Światła reflektorów skierowane na: wysuwane elementy, które zachwycają dzięki oświetleniu LED oraz swojemu wspaniałemu wyglądowi. Rozmach w wymiarach oraz precyzja w szczegółach charakteryzują zarówno północnwestfalskie centrum jachtowe, jak i kuchnię, którą tutaj sfotografowano.



Glanz auf ganzer Fläche.

Glans in alle opzichten. Brillance sur toute la ligne. Połysk na całej powierzchni.

AV 4030

Lavagrau Hochglanz Lack

Lavagrijs hoogglans lak

Gris lave lustre laqué



Eine Frage der Offenheit.

Mehr Freiheit durch Pocket Doors: Einfach alles hinter den Türen verschwinden lassen. Oder die Türen verschwinden lassen. Und den Blick freigeben auf das, was dahinter ist: Eine perfekt organisierte Küche, die sich nicht zu verstecken braucht.

Une question d'ouverture.

Des portes coulissantes pour un maximum de liberté: tout faire disparaître derrière les portes, ou faire disparaître les portes pour laisser la vue libre sur une cuisine parfaitement organisée qui n'a aucune raison de se cacher.

Een kwestie van openheid.

Meer vrijheid door Pocket Doors: eenvoudig alles achter de deuren laten verdwijnen. Of de deuren zelf laten verdwijnen. En vrij zicht geven op dat, wat erachter ligt: een perfect georganiseerde keuken, die zich niet hoeft te verbergen.

Kwestia otwartości.

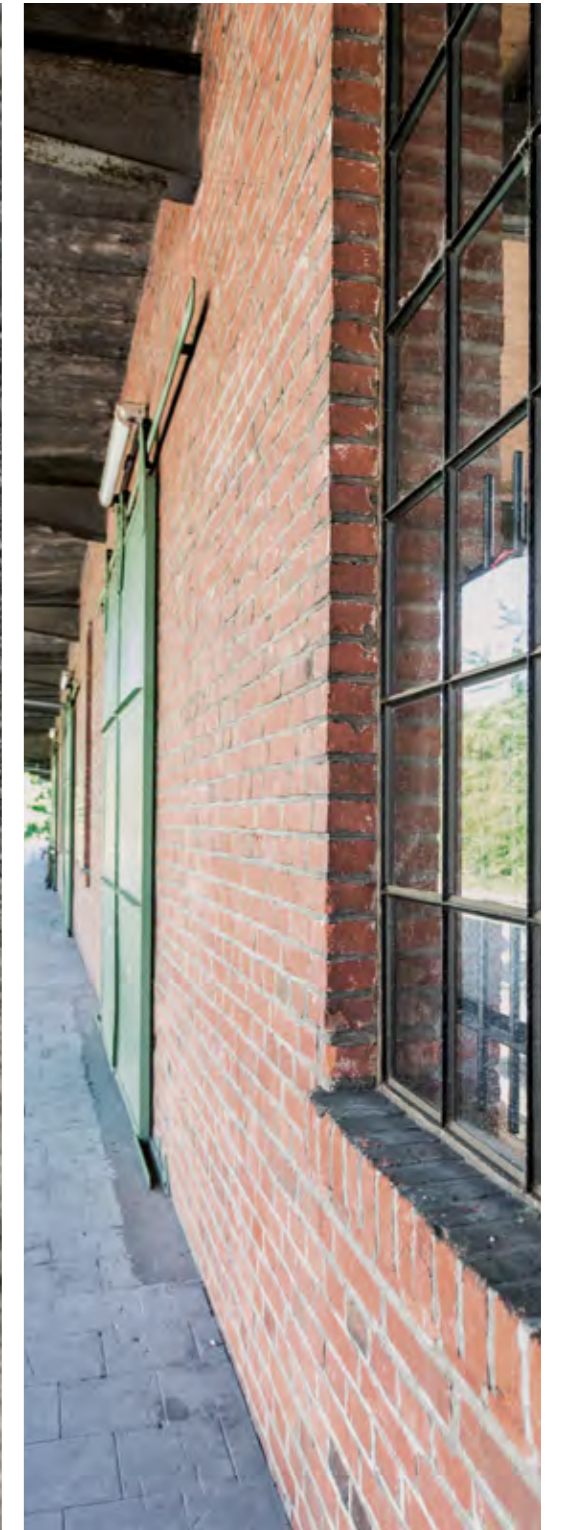
Więcej swobody dzięki drzwiom chowanym: niech wszystko po prostu za nimi zniknie. Albo niech znikną drzwi. Odkrywając to, co się za nimi kryje: perfekcyjnie zorganizowaną kuchnię, która nie musi się chować.



AV 4030

Lavagrau Hochglanz Lack
Lavagrijs hoogglans lak
Gris lave lustre laqué

INDUSTRY



Auf alten Wogen.

Op golven van weleer. Sur d'anciennes vagues. Utartymi torami.

AV 6021 GL
Silbereiche Furnier
Zilverreiken gefineerd
Chêne argenté plaque



AV 6021 GL

Silberliche Furnier
Zilverreiken gefineerd
Chêne argenté plaque



Kultur der Kontraste.

Wo es einst hektisch war, ist jetzt Ruhe eingeleitet. Aber wo die Küche ist, ist Leben. Der alte Güterbahnhof in Herford ist die perfekte Kulisse für spannende Kontraste aus alter Industrieoptik und modernster Küchenarchitektur.

Cultuur van contrasten.

Waar ooit hectiek heerste, is nu de rust ingetreden. Maar waar een keuken is, is leven. Het oude goederstation in Herford vormt het perfecte decor voor spannende contrasten tussen klassieke industriële vormgeving en de modernste keukenarchitectuur.

La culture des contrastes.

Après l'effervescence, le calme est revenu. Mais là où se trouve une cuisine, il y a la vie. L'ancienne gare de marchandises est la coulisse idéale pour des contrastes saisissants entre l'ancienne perspective industrielle et l'architecture de cuisine la plus moderne.

Kultura kontrastów.

Tam, gdzie dużo się działo, wrócił teraz spokój. Ale tam, gdzie jest kuchnia, jest i życie. Dawny dworzec towarowy w Herford to idealne kulisy dla intrygujących kontrastów, powstających z połączenia dawnych przestrzeni przemysłowych oraz najnowocześniejszej architektury kuchennej.







Den Farbraum erweitern.

Het kleurenpalet verbreden. Agrandir la palette de couleurs. Poszerzaj c spektrum barw.

AV 6000
Petrol Mattlack
Petrol matlak
Pétrole laque mate

AV 1092
Pinie-grau
Pijnboom grijs
Pin gris



AV 6000
Petrol Mattlack
Petrol matlak
Pétrole laque mate

AV 1092
Pinie-grau
Pijnboom grijs
Pin gris

Pure Lebenslust.

Gutes Design hat keinen Grund sich zurückzunehmen. Hier wird die Freude an der Küche greifbar. Nicht nur aufgrund der akzentuierenden Griffe, sondern wegen eines modernen, flächigen Farbkonzepts.

Pure levenslust.

Goed design heeft geen reden zich in te houden. Hier wordt het ware keukenplezier tastbaar. Niet alleen vanwege het accent van de grepen, maar ook door het moderne kleurconcept van de vlakken.

Joie de vivre à l'état pur.

Un bon design n'a aucune raison de se réfréner. Celui-ci met en évidence le plaisir de cuisiner, par le biais de poignées originales, mais aussi d'un concept de couleurs modernes et pleines.

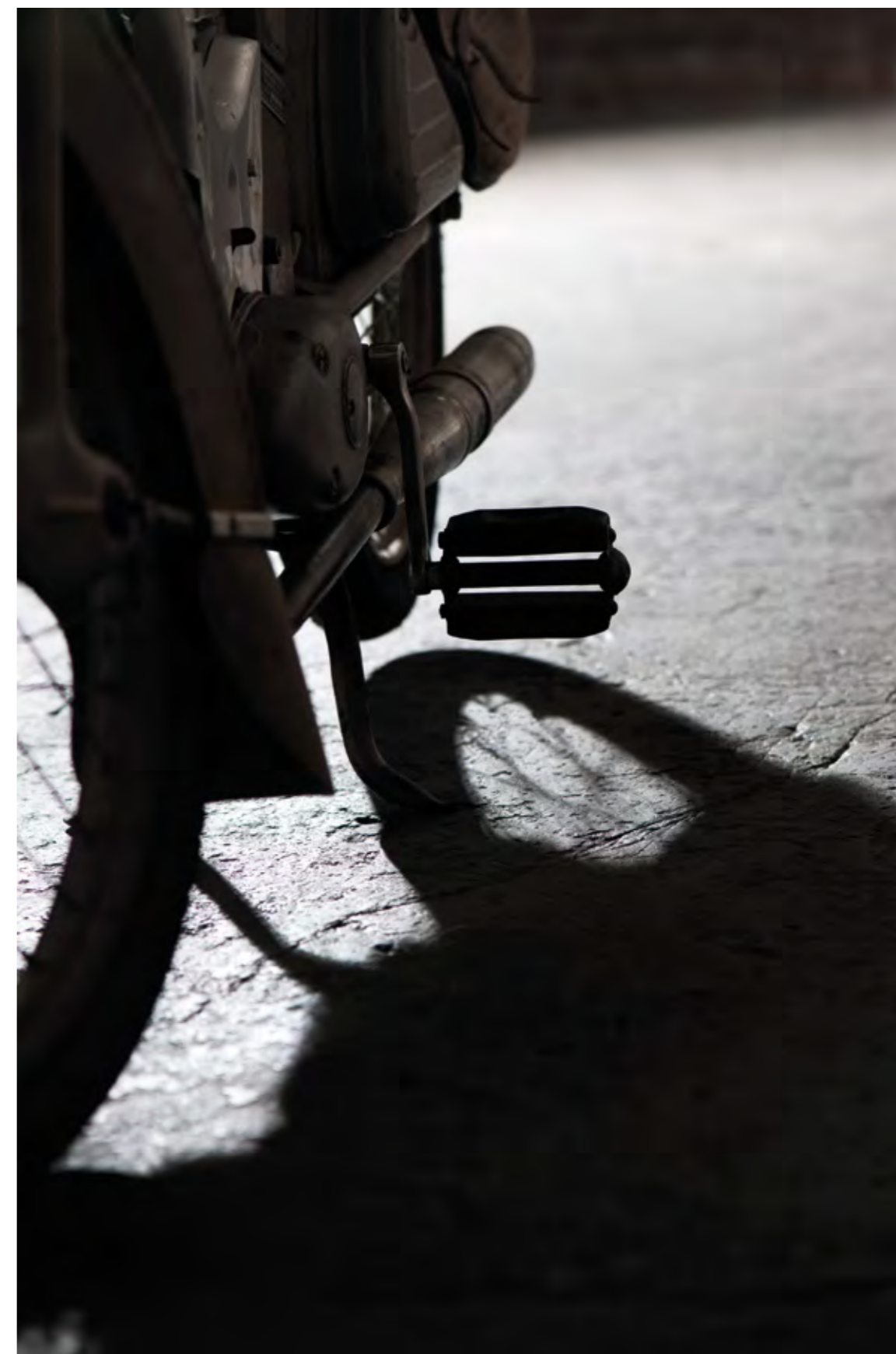
Czysta chęć życia.

Dobry design nie musi się chować. Tu zadowolenie z kuchni jest na wyciągnięcie ręki. Nie tylko dzięki zaakcentowanym uchwytom, lecz również za sprawą nowoczesnej, powierzchniowej koncepcji barw.



AV 6000
Petrol Mattlack
Petrol matlak
Pétrole laque mate

AV 1092
Pinie-grau
Pijnboom grijs
Pin gris



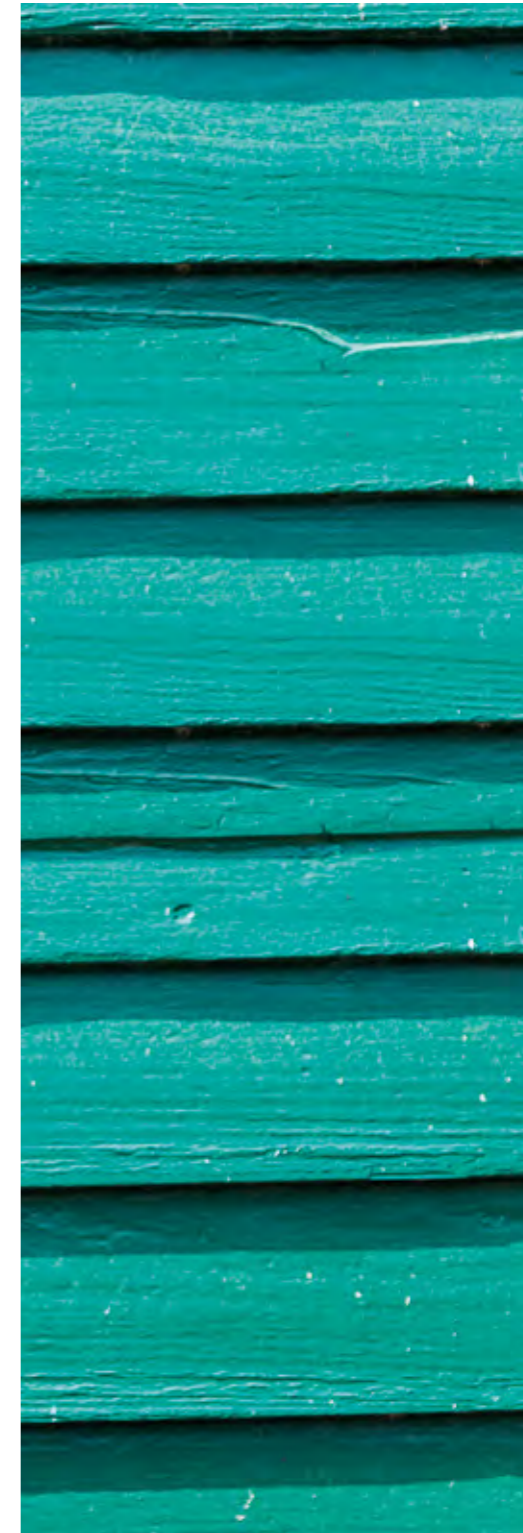


AV 6000
Petrol Mattlack
Petrol matlak
Pétrole laque mate

AV 1092
Pinie-grau
Pijnboom grijs
Pin gris



HISTORY



Zeitlos schön.

Tijdloos mooi. Beauté intemporelle. Ponadczasowe piękno.

AV 5080

Seekiefer-finele Furnier
Zeegrenen finele gefineerd
Pin maritime finele plaqué

AV 5025

Magnolie Hochglanz Lack
Magnolia hoogglans lak
Magnolia lustre laqué



AV 5080

Seekiefer-finline Furnier
Zeegrenen fineline gefineerd
Pin maritime fineline plaqué

AV 5025

Magnolie Hochglanz Lack
Magnolia hoogglans lak
Magnolia lustre laqué



Kulturgut Küche.

Auf dem Gut Bökel in Rödinghausen war nicht nur Rainer Maria Rilke zu Gast – bis heute finden hier hochklassige Konzerte und Lesungen statt. Ein historischer Ort, wie geschaffen für moderne Küchenkultur.

Cultuurogoed keuken.

Op het landgoed Bökel bij Rödinghausen was niet alleen Rainer Maria Rilke te gast – hier vinden ook nu nog concerten en lezingen van hoog niveau plaats. Een historische plek, als geschapen voor moderne keukencultuur.

La cuisine, partie intégrante du pa- trimoine culturel.

Le domaine Bökel à Rödinghausen a eu le privilège d'accueillir entre autres Rainer Maria Rilke: aujourd'hui encore, il est le théâtre de prestigieux concerts et lectures. Un lieu emprunt d'histoire où la cuisine moderne peut s'exprimer en toute liberté.

Kuchnia dobrem kultury.

W posiadłości Bökel w Rödinghausen gościem był nie tylko Rainer Maria Rilke – do dzisiaj organizowane są tutaj doskonałe koncerty i odczyty. Zabytkowe miejsce, stworzone dla nowoczesnej kuchni.



AV 5080

Seekiefer-fine line Furnier
Zeegrenen fine line gefineerd
Pin maritime fine line plaqué

AV 5025

Magnolie Hochglanz Lack
Magnolia hoogglans lak
Magnolia lustre laqué





AV 5080

Seekiefer-finline Furnier
Zeegreene fineline gefineerd
Pin maritime fineline plaqué

AV 5025

Magnolie Hochglanz Lack
Magnolia hoogglans lak
Magnolia lustre laqué





Impressum

Änderungen in Programm, Material, Ausführung, Abmessungen bleiben vorbehalten. Alle Einrichtungsbeispiele sind unverbindlich. Druckfehlerberichtigungen behalten wir uns vor. Mit Erscheinen dieses Katalogs verlieren alle bisherigen ihre Gültigkeit.

Nabeschouwing

Wijzigingen in het programma, materiaal, uitvoering en afmetingen blijven voorbehouden. Inrichtingsvoorbeelden zijn vrijblijvend. Drukfouten voorbehouden. Met het verschijnen van deze katalogus verliezen alle vorige uitgaven hun geldigheid.

Remarques

Sous réserve de modifications de programmes, de matériaux et de dimensions. Exemples d'agencement non contractuels. Sous réserve d'erreurs éventuelles d'impression. La parution du présent catalogue annule et remplace tous les précédents.

Stopka redakcyjna

Zastrzegamy sobie zmiany programów, materiałów, wykonań wymiarów. Przedstawione aranżacje nie są wiążące. Zastrzegamy sobie możliwość korekty błędów. Z edycją tego katalogu tracą ważność katalogi poprzednie.